

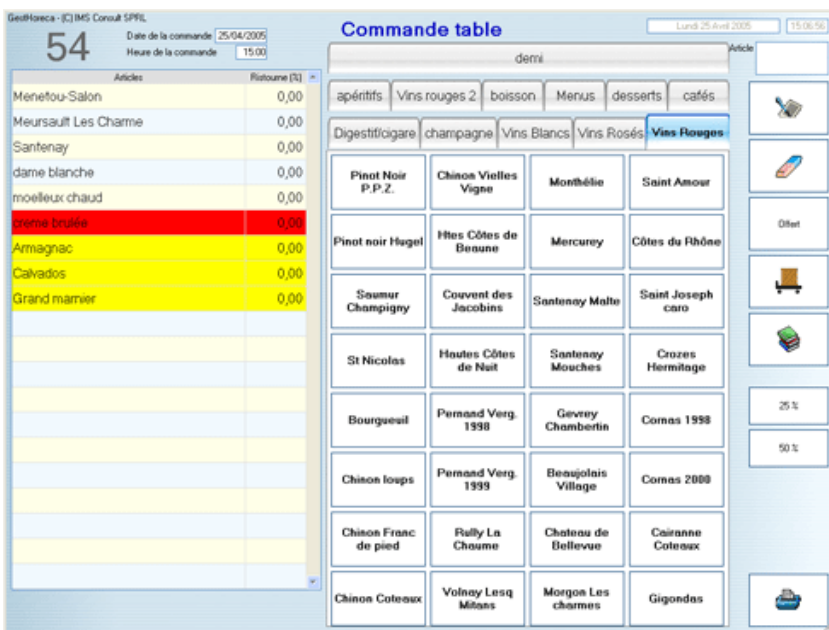
BROCHURE de PRESENTATION

❖ *Un écran simple et accessible montre en un clin d'œil l'état de votre salle.*

- ✓ Tables ouvertes,
- ✓ Addition apportée en table, mais pas encaissée
- ✓ Table partiellement clôturée



❖ *Centre de contrôle de la table*



La sélection d'une table dans l'écran précédent permet de visualiser les articles déjà imprimés, de passer commande de nouveaux articles, demander l'addition, un transfert de table, ...

Le "tableau" central entièrement paramétrable donne des raccourcis à **384 articles** : d'un simple clic ou d'une simple pression du doigt, ajoutez un article à la commande en cours !

Plus besoin de connaître tout les numéros de vos articles.

❖ **L'addition : Partielle ou totale ?**

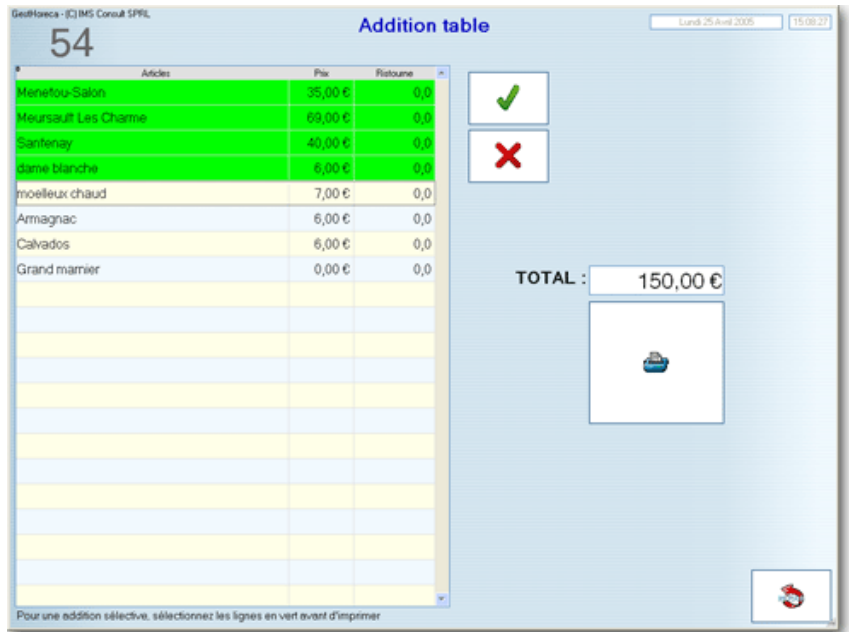
C'est ici qu'on peut d'un simple clic demander l'addition partielle ou totale de la table.

Plus d'erreur possible lorsque chacun de vos invités veut payer séparément. Un jeu d'enfant !

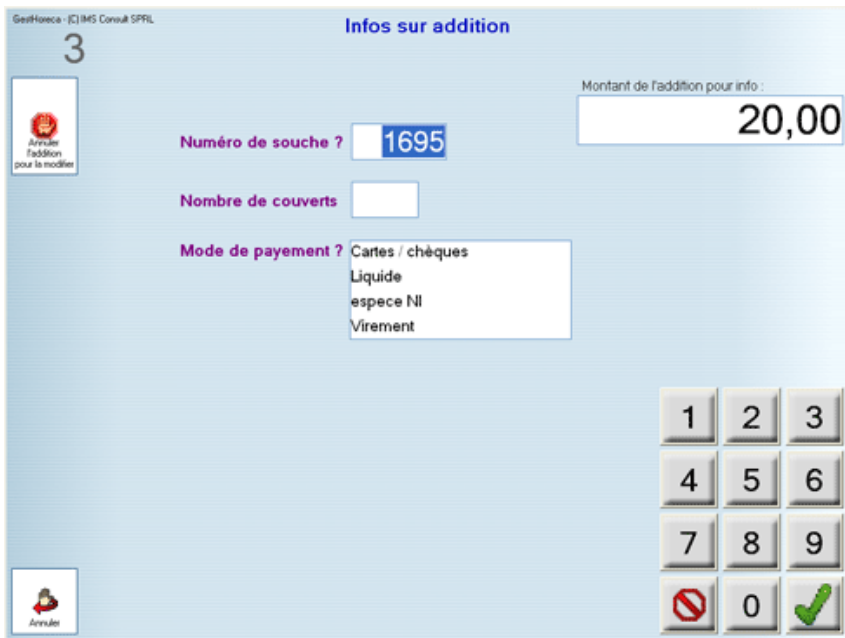
L'impression d'un ticket entièrement personnalisé et professionnel !

Si vous désirez annoncer une bonne soirée, un menu en promotion, etc., rien de plus simple.

Vous pouvez changer le texte quand bon vous semble et autant que fois que vous le désirez !



❖ **Numero de souche et mode de paiement**



Si vous le désirez, vous pouvez mémoriser les numéros de souches et modes de paiement. (fonction paramétrable, disponible sans supplément !)

Un gain de temps pour l'élaboration de votre livre de ventes !

❖ **Plus qu'une simple gestion**

En plus de gérer le contenu des articles, départements, ... imprimez les chiffres de ventes pour une retranscription aisée de votre livre de ventes.

Générez un fichier Excel et envoyez-le par mail.



Remarque	Semaine	Date	Table	Couverts	Souche	Cotes / chèques	Liquidé	espèce N°
	12	22/03/05	4	8	1 686	0,00	0,00	17,50
	12	22/03/05	21	2	1 685	75,00	0,00	0,00
	12	22/03/05	21	5	1 684	22,50	0,00	0,00
Total 22/03/2005	12	22/03/05	46	15	5 055	97,50	0,00	17,50
Total 05/04/2005	14	05/04/05	1	9	1 687	0,00	0,00	17,50
	16	25/04/05	50	95	1 688	0,00	27,50	0,00
	16	25/04/05	50	5	1 689	0,00	0,00	24,50
	16	25/04/05	60	8	1 690	0,00	0,00	9,50
	16	25/04/05	4	8	1 691	0,00	12,00	0,00
	16	25/04/05	4	5	1 692	0,00	0,00	15,00
	16	25/04/05	60	8	1 693	0,00	0,00	11,00
Total 25/04/2005	16	25/04/05	89	89	1 693	0,00	39,50	60,00
TOTAL 01/01/2005-25/04/2005	599			113		97,50	79,50	95,00

❖ **Ayez également en vue à tout moment l'état de votre stock**

Listing stock 25/04/2005

Nom du département : champagne

Numéro sur carte	Nom de l'article	Quantité en stock	Prix d'achat HTVA	Immobilisé HTVA
200	franck bonville	0	0,00	0,00
201	nicolas feuillate	33	0,00	0,00
202	bruno paillard	5	0,00	0,00
203	vilmart père et fils	6	0,00	0,00
204	louis roederer brut	2	0,00	0,00
205	louis roederer 1997	0	0,00	0,00
		46		0,00

Nom du département : vins blancs

Numéro sur carte	Nom de l'article	Quantité en stock	Prix d'achat HTVA	Immobilisé HTVA
2.000	riesling sigolsheim	4	0,00	0,00
2.001	riesling hugel p & f	5	0,00	0,00
2.002	riesling kreydenweis	5	0,00	0,00
2.003	Pinot gris P P Z	5	0,00	0,00
2.004	gewurztraminer stein	7	0,00	0,00
2.005	Touraine	4	0,00	0,00
2.006	anjou la lune	5	0,00	0,00
2.007	coteaux du layon	2	0,00	0,00
2.008	Reuilly La Raie	6	0,00	0,00
2.009	Pouilly fume	-1	0,00	0,00
2.010	Menetou-Salon	1	0,00	0,00
2.011	Sancerre Blanc	12	0,00	0,00
2.012	Vouvray Sec	3	0,00	0,00
2.013	Chablis	5	0,00	0,00
2.014	Chablis tonnerre	6	0,00	0,00
2.015	Chablis Forest	7	0,00	0,00
2.016	Chablis Grand Preuse	1	0,00	0,00
2.017	Pernand Vergelesses	4	0,00	0,00
2.018	saint Romain	15	0,00	0,00
2.019	Meursault Les Charme	6	0,00	0,00
2.020	Santenay	5	0,00	0,00
2.021	Mâcon-Village	9	0,00	0,00
2.022	Saint-Véran	2	0,00	0,00

❖ **Besoin de connaître le nombre d'articles vendus durant une certaine période**

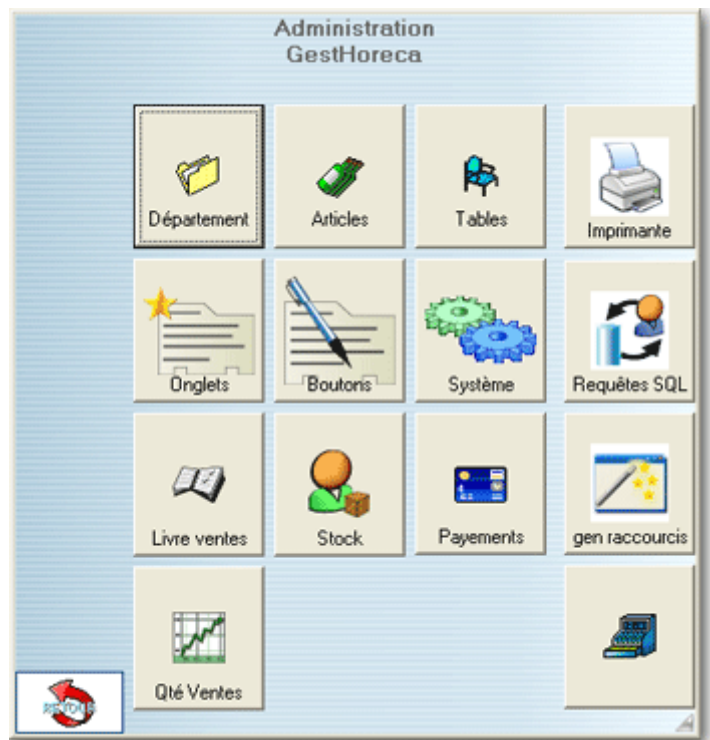
Ventes entre le 01/01/2005 et le 25/04/2005

Num	Article	Nbr
100	Apero soft	2
101	Coupe de champagne	1
104	Martini	1
106	Gancia	5
107	Ricard	3
108	Picon	5
111	verre de Vin	4
112	Kir vin blanc	3

❖ **La gestion des données : un jeu d'enfant**

Toutes les données disponibles dans le programme sont entièrement paramétrables.

Voici le panneau de commande vous permettant d'accéder à la gestion complète de vos données (accès sécurisé par mot de passe, par souci de confidentialité évidente).



❖ **Gestion des données (articles, départements...)**

Des écrans simples vous permettent de gérer vos articles.

NumeroA	Nom	Description	Prix	Stock	Coms rouge	Add rouge	Reune coms	Suivre pré:	Impr Add	Impr Cnd	Département	Imprimante	Libellé Imprimante
705	vella pomme		5.000								dgenits	BAR	
706	Eau de ville		5.000								dgenits	BAR	
707	Cognac		5.000								dgenits	BAR	
708	Amagnac		5.000								dgenits	BAR	
709	Calvados		5.000								dgenits	BAR	
710	Johnnie Walker		5.000								dgenits	BAR	
711	Anasetto		5.000								dgenits	BAR	
712	Contreau		5.000								dgenits	BAR	
713	Grand manier		5.000								dgenits	BAR	
714	Mandarine Napoleo		5.000								dgenits	BAR	
506	assette de chocolat		5.000								desents	BAR	
100	Apero soft		5.000								apenits	BAR	
101	Coupe de champagne		5.000								apenits	BAR	
102	Apero maison		5.000								apenits	BAR	
103	Campari		5.000								apenits	BAR	
104	Martini		5.000								apenits	BAR	
105	Porto		5.000								apenits	BAR	
106	Gancia		5.000								apenits	BAR	
107	Ricard		5.000								apenits	BAR	
108	Picon		5.000								apenits	BAR	
109	Sherry		5.000								apenits	BAR	
110	Pineau charente		5.000								apenits	BAR	
111	veve de Vin		5.000								apenits	BAR	
112	Kis vin blanc		5.000								apenits	BAR	
113	Bacardi		5.000								apenits	BAR	
114	Rhum		5.000								apenits	BAR	
115	Vodka		5.000								apenits	BAR	
116	Scotch		5.000								apenits	BAR	
117	Jack Daniels		5.000								apenits	BAR	
118	Pisco		5.000								apenits	BAR	
119	Malbu		5.000								apenits	BAR	
120	J&B		5.000								apenits	BAR	
121	Johny walker red		5.000								apenits	BAR	
122	Gin		5.000								apenits	BAR	
600	Café		5.000								café thé	BAR	
601	Decaffiné		5.000								café thé	BAR	

❖ **La mobilité en salle**

Pour répondre au mieux aux besoins de nos clients, nous avons développé GestHoreca sur télécommande portable (GestHoreca Mobile) avec des écrans aussi agréables et faciles !



Le service en salle est amélioré : plus rapide et moins d'erreurs !